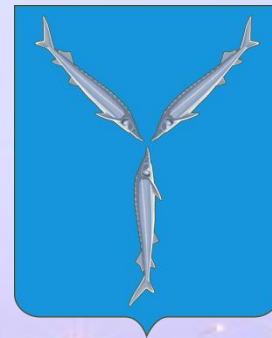


Инвестиционный профиль муниципального образования «Город Саратов»



2026

Элементы муниципального инвестиционного стандарта

- ✓ Инвестиционный профиль
- ✓ Совещательный орган по вопросам инвестиционной и предпринимательской деятельности (Совет)
- ✓ Инвестиционный уполномоченный в муниципальном образовании
- ✓ Регламент сопровождения инвестиционных проектов
- ✓ Информационный интерактивный интернет-ресурс
- ✓ Соглашение о сотрудничестве между министерством инвестиционной политики Саратовской области, Корпорацией развития и администрацией муниципального образования «Город Саратов»
- ✓ Прохождение профессиональной подготовки и повышение квалификации
- ✓ Наличие механизма «обратной связи»
- ✓ Наличие утвержденных ключевых показателей эффективности деятельности главы и инвестиционного уполномоченного

Преимущества муниципального образования «Город Саратов»

**Центр
Саратовской
агломерации**

**Площадь – 2341 кв.
км.**

**Второе по площади
муниципальное
образование
в России**

**Крупный
промышленный
центр, развитый
центр
потребления**

**Важный
транспортный
узел Поволжья**

**Образовательный и
научный центр
федерального
уровня**

Саратовская агломерация

Саратовская агломерация – это ядро, образованное Саратовом и Энгельсом с прилегающими территориями



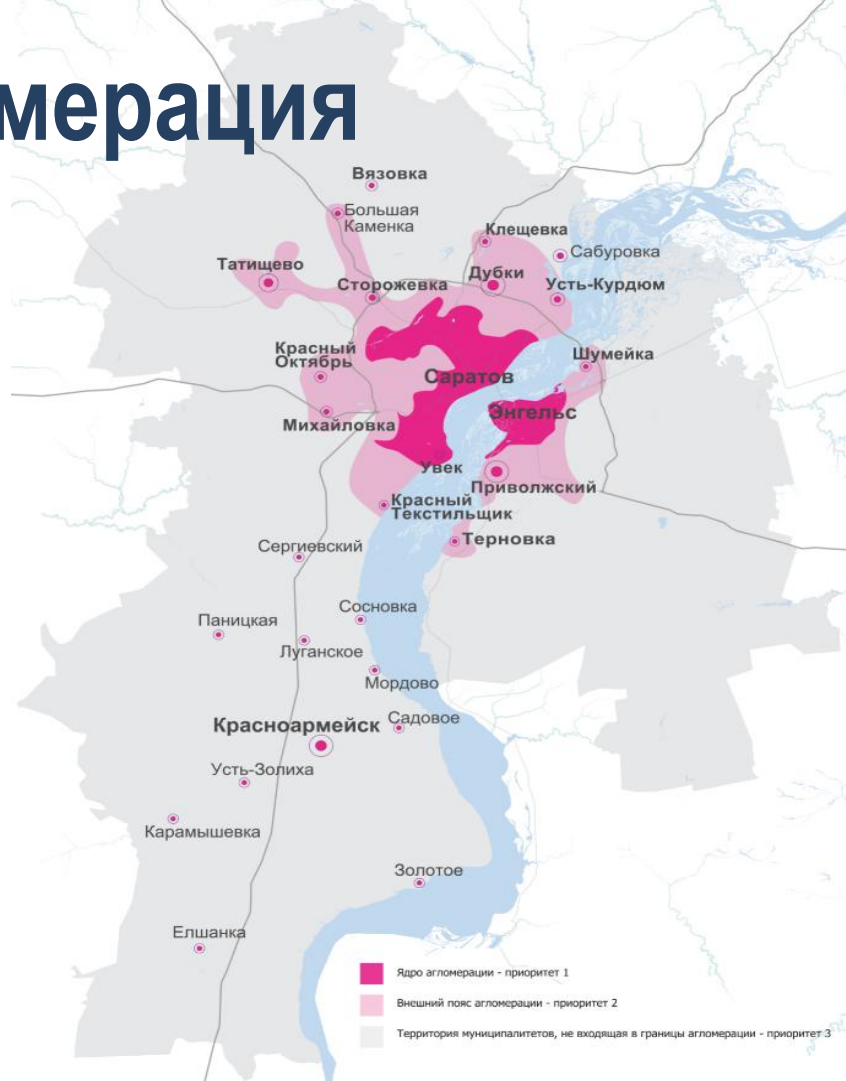
1,3 млн. чел.

численность населения



7 639 км²

площадь территории



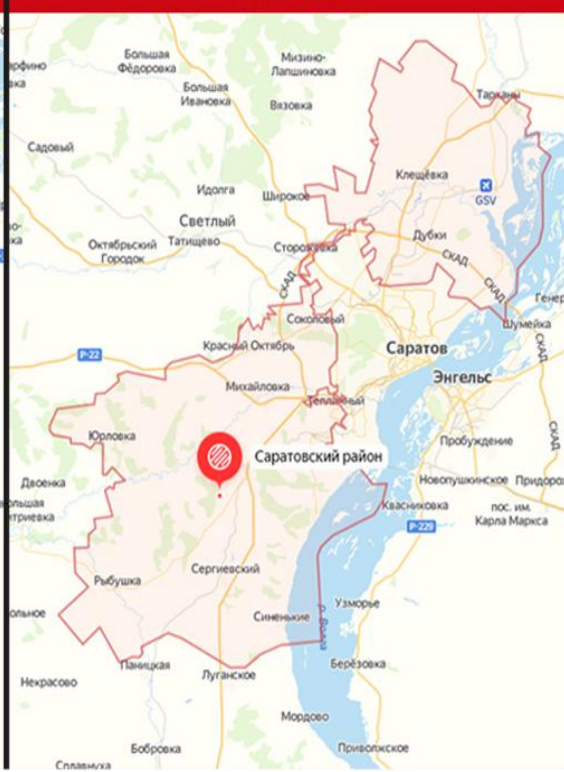
Пространственное развитие

Расширение границ города Саратова происходило путем присоединения муниципальных образований бывшего Саратовского района

ДО



ПОСЛЕ



Физическое состояние

С вхождением в состав Саратова новых территорий:

- площадь увеличилась с 394 до 2341 кв. км.
- число городских населенных пунктов составило – 3, сельских – 77.
- численность населения увеличилась с 830,0 до 941,1 тыс. человек, в т.ч. городское население – 894,7 тыс. чел., сельское население – 46,3 тыс. чел.
- Численность трудоспособного населения – 554,6 тыс. чел.

Ценности территории

1. Территория стала более привлекательной для инвесторов – появились большие земельные участки под реализацию новых инвестиционных проектов.
2. Расширилась территория для развития нового строительства.

Саратов – Центр Поволжья

Город на Волге с оптимальным уровнем транспортной доступности и концентрацией ресурсов



9

железнодорожных
магистралей



9

федеральных
трасс



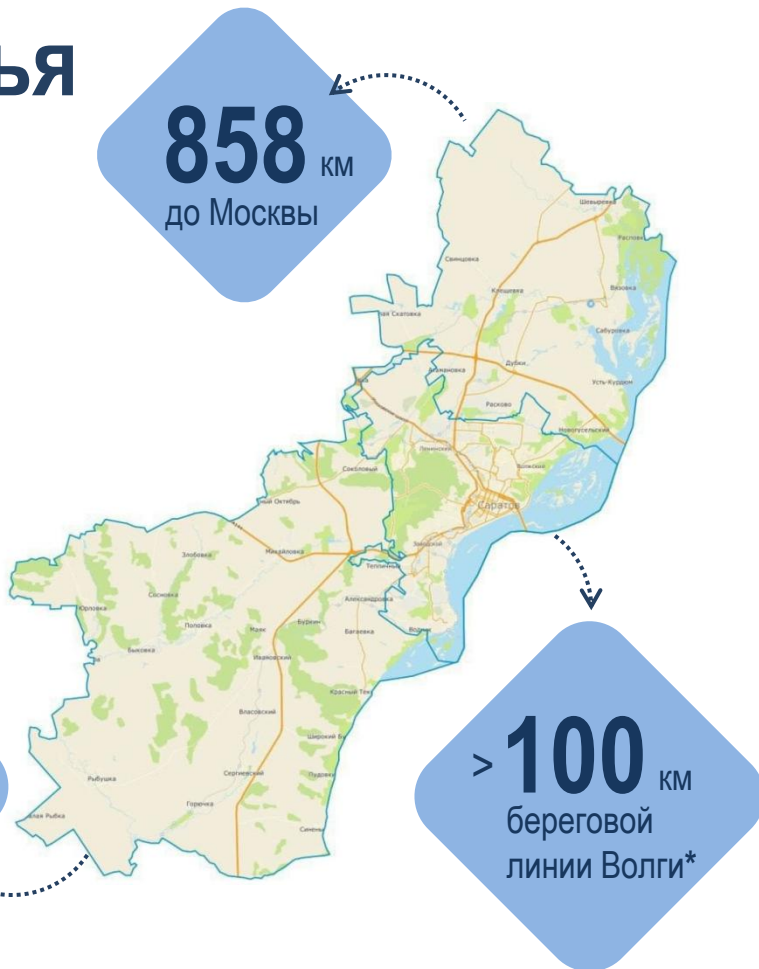
2

речных
порта



1

международный
аэропорт



*р. Волга – водное сообщение с выходом к р.
Дон, Черному, Каспийскому и Средиземному морям

Транспортная инфраструктура

Площадь сети автомобильных дорог

составляет 12,1 млн. кв.м, из них:

7,5 млн. кв. м. с асфальтобетонным покрытием

4,6 млн. кв. м. дороги с грунтовым покрытием

Протяженность дорог составляет 1883,9 км. Протяженность дорог, оборудованных устройствами освещения — 955,23 км.

Имеется 19 искусственных сооружений, в том числе: 2 моста,

1 эстакада, 1 пешеходный переход и 15 путепроводов.

Городской общественный транспорт

Маршрутная сеть городского пассажирского транспорта насчитывает **117 маршрутов**, в том числе 8 сезонных:

94 — автобусных;

11 — трамвайных;

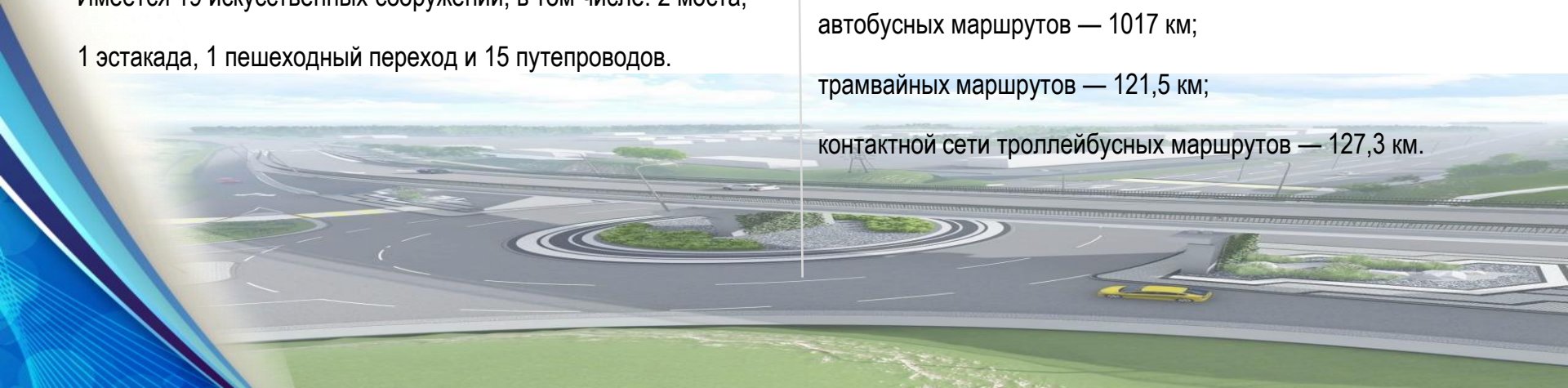
12 — троллейбусных.

Протяженность маршрутной сети:

автобусных маршрутов — 1017 км;

трамвайных маршрутов — 121,5 км;

контактной сети троллейбусных маршрутов — 127,3 км.

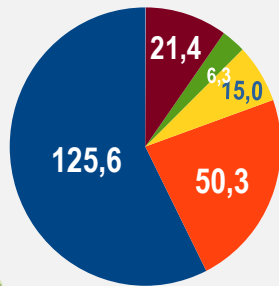


Природные ресурсы

Земельные ресурсы

Основную площадь земельного фонда занимают сельскохозяйственные угодья — 121,5 тыс. га. (55,6% от всей площади), в том числе пашня — 78,3 тыс. га (35,8% от всей площади).

Земельный фонд



- Земли с/х назначения
- Земли лесного фонда
- Земли промышленных предприятий
- Земли населенных пунктов
- Иные
- Земли водного фонда

Лесные ресурсы

Естественные леса и посадки занимают 50,3 тыс. га.

Вершина Лысогорского массива и его северный и северо-восточный склоны покрыты лиственными лесами (клен, дуб, вяз, береза, рябина). Растительность Саратова типична для разнотравно-типчаково-ковыльной степи (клевер, пырей, ковыль, полынь).

Водные ресурсы

Водная акватория МО «Город Саратов» составляет 102 га и представлена рекой Волга, которая протекает с севера на юг.

Малые реки:

Сосновка, Латрык, Рыбка, Карамыш, Горючка, Елшанка, Гуселка, Вязовка, Курдюм, Черниха, Чардым.

Ручьи:

Слепышевский, Минаевый, Дудаковский, Алексеевский, Сеча, Маханний, Глубучевый, Белоглинский, Хмелевский, Трещиха, Токмаковский, Залетаевый, Мутный Ключ.

Климат

В пределах территории города имеется большое количество прудов. Умеренно-континентальный, с холодной, продолжительной зимой и теплым, часто жарким летом. На климат большое влияние оказывают воздушные массы умеренных широт, которые перемещаются с Атлантического океана, принося частые дожди (весна, лето, осень) и снегопады (зима). С территории Казахстана, Средней Азии, средиземного моря движутся теплые воздушные массы, приносящие ясную, засушливую погоду летом и ясную морозную погоду зимой.

Природные ресурсы

Полезные ископаемые

Полезные ископаемые представлены углеводородным сырьем: нефть, газ, газовый конденсат (имеется 7 месторождений углеводородного сырья).

Известны 23 месторождения общераспространенных полезных ископаемых, в том числе глинистых пород для производства кирпича, керамзита, цемента (керамзитовых глин — 3, кирпичных глин — 6, песков строительных — 14) в Александровке, Багаевке, Соколовом, Михайловке, Рыбушке.

> **6 500** МВт мощность
областных электростанций

98 % уровень газификации

32 % региональное потребление
вырабатываемой
электроэнергии

Минеральные воды
бальнеологические, лечебные, столовые

Глинистые породы для производства
кирпича, керамзита, цемента

Калийные и магниевые соли

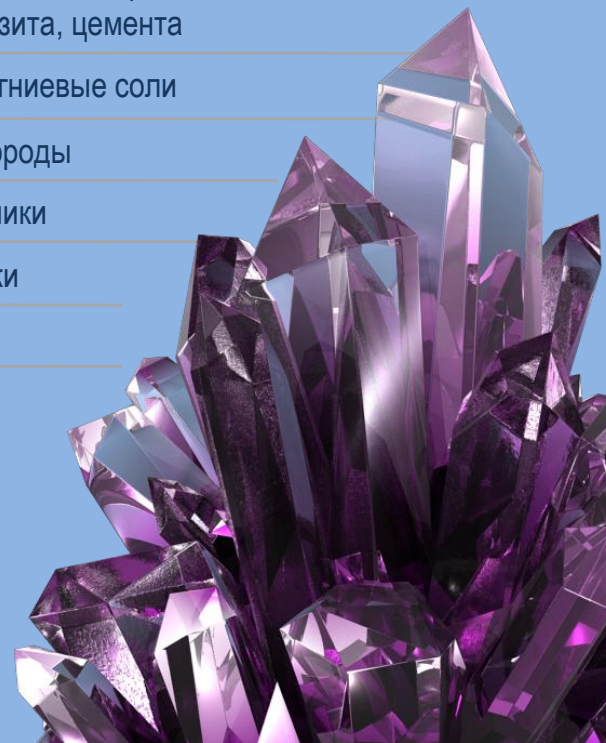
Кремнистые породы

Пески и песчаники

Мел, известняки

Фосфориты

Сера



Научный и кадровый потенциал

- Саратов – известный в России центр высшего образования, научно-исследовательской и проектной деятельности.



- В городе представлены высшие учебные заведения по всем направлениям обучения.

Развитая образовательная система, включающая научный и инновационный потенциал, высокая обеспеченность ВУЗами позволяют удовлетворить нужды инвесторов кадрами требуемой квалификации



7

высших учебных заведений



70

тыс. студентов



Социальная инфраструктура

ОБРАЗОВАНИЕ



- 192** дошкольные образовательные учреждения
- 15** Учреждения дополнительного образования
- 126** общеобразовательные учреждения

КУЛЬТУРА



- 28** учреждений дополнительного образования
- 76** библиотек
- 6** музеев
- 10** театров
- 1** цирк

СПОРТ



- 802** спортивные залы, стрелковые тир и плоскостные сооружения
- 37** чаши плавательных бассейнов
- 5** стадионы с трибунами вместимостью более 1500 мест
- 4** крытые спортивные объекты с искусственным льдом
- 6** легкоатлетические манежи
- 199** объекты городской и рекреационной инфраструктуры, приспособленные для занятий физической культурой и спортом

ЗДРАВООХРАНЕНИЕ



- 23** больничных стационарных учреждения
- 9** амбулаторно-поликлинических организаций
- 70** частных медицинских учреждений
- 157** частных стоматологических клиник
- 1** станция переливания крови

Ведущие предприятия

Наименование предприятия	Отрасль и номенклатура основной продукции	Численность, чел.	Наименование предприятия	Отрасль и номенклатура основной продукции	Численность, чел.
АО «Совхоз-Весна»	Производство овощей закрытого грунта	602	АО «Салаватстекло Волга»	Производство листового стекла	437
ООО «РЭХН»	Производство овощей закрытого грунта	594	ООО «Пирро Групп»	Производство пластмассовых изделий	547
ООО «Нита-Фарм»	Производство лекарственных препаратов	586	ООО «СЭПО-ЗЭМ»	Производство силовых установок и двигателей для летательных аппаратов, включая космические; наземных тренажеров для летного состава; их частей	3071
ООО «Мебельная фабрика «Мария»	Производство кухонной мебели	1347	АО «ЕПК Саратов»	Производство подшипников	1634
ООО «Король диванов»	Производство мебели	2015	АО «НПП «АЛМАЗ»	Производство электронных вакуумных ламп и трубок и прочих электронных вакуумных приборов	2205
ООО «НИИТОНХиБТ»	Научные исследования и разработки в области естественных и технических наук	110	АО «НПП «КОНТАКТ»	Производство электрической распределительной и регулирующей аппаратуры	1247
ООО ПКФ "ЭКС-ФОРМА"	Производство кранов и клапанов	649	ООО «ЕПК-Бренко Подшипниковая Компания»	Производство шариковых и роликовых подшипников	249
ООО «Саратоворгсинтез» (Лукойл)	Производство прочих основных органических химических веществ	679	ООО «Завод «Газпромаш»	Производство оборудования специального назначения	827
ООО «ДСК «ГРАС-Саратов»	Производство изделий из бетона для использования в строительстве	118	АО «НПЦ «АЛМАЗ-ФАЗОТРОН»	Производство диодов, транзисторов и прочих полупроводниковых приборов, включая светоизлучающие диоды, пьезоэлектрические приборы и их части	874
ОАО «Завод «Проммаш»	Производство машин и оборудования для производства пищевых продуктов, напитков и табачных изделий	128	АО «Литий - Элемент»	Производство электрических аккумуляторов и аккумуляторных батарей	310
Филиал АО «Научно-производственный центр автоматики и приборостроения имени Н.А. Пилюгина» - «ПО «Корпус»	Серийное изготовление командных приборов систем стабилизации и управления ракетно-космической техникой	2068	АО «Конструкторское бюро промышленной автоматики»	Научные исследования и разработки в области естественных и технических наук прочие	720
ООО «Электротехнический завод «ГЭКСАР»	Производство электрической распределительной и регулирующей аппаратуры	140	АО НПП «РЕФ-ОПТОЭЛЕКТРОНИКА»	Производство элементов электронной аппаратуры	91
АО «Промэлектроника»	Производство приборов и аппаратуры для измерения электрических величин	144	АО «Саратовский электроприборостроительный завод им. Серго Орджоникидзе»	Производство инструментов и приборов для измерения, тестирования и навигации	1019
ООО «ППП Дизельавтоматика»	Производство приборов и аппаратуры для автоматического регулирования или управления	88	ООО «НПП «Инжект»	Производство полупроводниковых излучателей	519
ООО «Завод «Нефтегазоборудование»	Производство гидравлического и пневматического силового оборудования	1051	АО «СЗ РМК»	Производство прочих металлических цистерн, резервуаров и емкостей	542
ООО "РУСАГРО-САРАТОВ"	Производство маргариновой продукции	632			



Основные экономические показатели за 2025 год



116,0 %

114,3 %

120,2 %

индекс промышленного
производства

за 2024 год

за 2023 год



367,8 млрд. руб.

388,8 млрд. руб.

332,7 млрд. руб.

общий объем
отгруженной продукции

за 2024 год

за 2023 год



124,4 млрд. руб.

128,6 млрд. руб.

129,6 млрд. руб.

объем инвестиций
в основной капитал

за 2024 год

за 2023 год



Основные экономические показатели за 2025 год



46,7 тыс. т.

37,5 тыс. т.

64,7 тыс. т.

валовой сбор зерновых культур
(в весе после доработки)

за 2024 год

за 2023 год



34,4 тыс. т.

36,3 тыс. т.

51,5 тыс. т.

валовой сбор подсолнечника
(в весе после доработки)

за 2024 год

за 2023 год



49,9 тыс. т.

51,8 тыс. т.

51,3 тыс. т.

произведено овощей открытого
и закрытого грунта

за 2024 год

за 2023 год



Основные экономические показатели за 2025 год



41,4 тыс. ед.

40,0 тыс. ед.

38,9 тыс. ед.

субъекты малого и
среднего
предпринимательства

за 2024 год

за 2023 год



26,3 тыс. ед.

24,5 тыс. ед.

23,0 тыс. ед.

индивидуальные
предприниматели

за 2024 год

за 2023 год



0,20 %

0,14 %

0,23 %

уровень
безработицы

за 2024 год

за 2023 год



74,9 тыс. руб.

68,8 тыс. руб.

59,7 тыс. руб.

средняя
зарплата

за 2024 год

за 2023 год



Основные экономические показатели за 2025 год

228,8 млрд. руб.

201,9 млрд. руб.

172,7 млрд. руб.

оборот
розничной торговли

за 2024 год

за 2023 год

6,7 млрд. руб.

4,8 млрд. руб.

2,4 млрд. руб.

оборот
общественного питания

за 2024 год

за 2023 год

226,5 тыс. чел.

224,3 тыс. чел.

228,8 тыс. чел.

средняя численность
работающих на крупных и
средних предприятиях

за 2024 год

за 2023 год



Отраслевая структура хозяйствующих субъектов

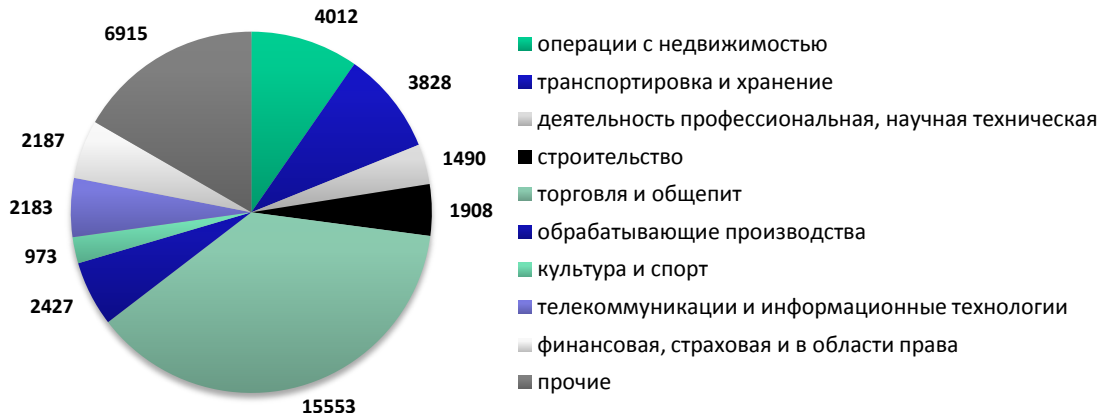
Общее количество хозяйствующих субъектов на 01.01.2026 – 41 476 ед.

Крупные – 116 ед.

МСП – 41 360 ед.

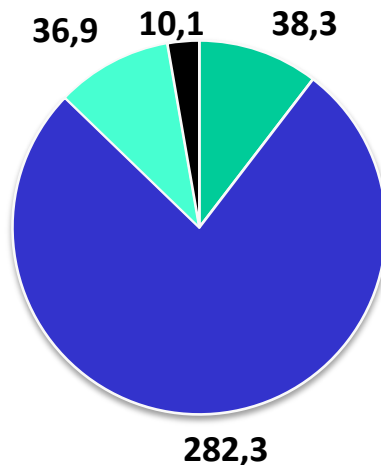
в т.ч. ИП – 26 294 ед.

Структура субъектов МСП



Период	Количество субъектов МСП, ед.		в т.ч. количество ИП, ед.	
	всего	темп роста, %	всего	темп роста, %
2023	38 872	103,7	23 045	108,2
2024	39 962	102,8	24 501	106,3
2025	41 496	103,8	26 294	107,3

Объем отгруженных товаров собственного производства, млрд.руб.



- добыча полезных ископаемых
- обрабатывающие производства
- обеспечение электроэнергией, газом и паром
- водоснабжение, водоотведение

Уровень заработной платы по основным отраслям экономики

Отрасль	Тыс. руб.	Темп роста, %	Отрасль	Тыс. руб.	Темп роста, %
Сельское хозяйство	68,9	112,6	Транспортировка и хранение	83,7	115,8
Обрабатывающие производства	80,0	111,7	Деятельность гостиниц и общественного питания	54,8	109,6
Обеспечение электроэнергией, газом и паром	82,5	116,0	Деятельность финансовая и страховая	93,6	114,3
Строительство	101,0	114,1	Деятельность по операциям с недвижимым имуществом	55,1	101,7
Торговля	70,5	112,5	Деятельность профессиональная и научная	110,0	106,2



Основные экономические показатели за 2025 год

Тарифы ресурсоснабжающих организаций на потребление газо-, электро-, теплоснабжение

Наименование регулируемой организации	Тариф для юридических лиц с 1 января 2026 года по 30 сентября 2026 года
ООО "Газпром межрегионгаз Саратов"	Цены на газ для потребителей Российской Федерации, за исключением населения и организаций входящих в исключаяющую группу, тарифы на транспортировку и размер платы за снабженческо-сбытовые услуги на 2024 г. для потребителей Саратовской области опубликованы на сайте https://www.sargc.ru/gaz-i-tarif.html
Тариф на потребление (электроснабжение)	
ПАО "Саратовэнерго" ООО "СПГЭС" ООО "РУСЭНЕРГОСБЫТ"	Оплата электрической энергии для «прочих» категорий потребителей производится по свободным (нерегулируемым) ценам. Информация о конечных ценах на электроэнергию для каждой группы «прочих потребителей» за каждый месяц определяется и публикуется гарантирующим поставщиком на своем официальном сайте в сети Интернет. https://www.saratovenergo.ru/yuridicheskim-litsam/raschet-stoimosti-elektroenergii/predelnyevrovni-svobodnykh-nereguliruemymkh-tsen/ https://spges.ru/raskrytie-informaczii-2/ https://ruses.ru/ru/clients/pricing/cost/
Тариф на потребление (теплоснабжение), руб/Гкал	
МКУ "Служба хозяйственного и транспортного обслуживания" (п.Красный Октябрь МО "Город Саратов")	2157,30
МКУ "Служба хозяйственного и транспортного обслуживания" (п.Дубки МО "Город Саратов")	2201,99
МКУ "Служба хозяйственного и транспортного обслуживания" (п.Расково МО "Город Саратов")	2350,95
МКУ "Служба хозяйственного и транспортного обслуживания" (с.Александровка МО "Город Саратов")	2386,73
МКУ "Служба хозяйственного и транспортного обслуживания" (п.Красный Текстильщик МО "Город Саратов")	2263,26
МКУ "Служба хозяйственного и транспортного обслуживания" (с.Багаевка МО "Город Саратов")	2366,96
МКУ "Служба хозяйственного и транспортного обслуживания" (п.Соколовый МО "Город Саратов")	1782,97
МКУ "Служба хозяйственного и транспортного обслуживания" (с.Сторожевка МО "Город Саратов")	2561,80
МУП "Саратовский коммунальный комплекс"	2716,71
ПАО "Т-Плюс"	2513,94

Тарифы ресурсоснабжающих организаций на водоснабжение и водоотведение

Тариф для юридических лиц
с 1 января 2026 года по 30 сентября 2026 года

Наименование организации	Оказываемая услуга по водоснабжению	Примечания	Экономически обоснованный тариф, руб./куб.м.	
			Тариф с 01.01.2026 по 30.09.2026	
			без НДС	с НДС
филиал «Саратовский» ПАО "Т Плюс"	горячая вода в закрытой системе	от внутриквартальных теплосетей компонент на холодную воду компонент на тепловую энергию	31,50	38,43
			2513,94	3067,01
филиал «Саратовский» ПАО "Т Плюс"	горячая вода в закрытой системе	водоснабжение от котельных компонент на холодную воду компонент на тепловую энергию, в т.ч.: - тариф на тепловую энергию - финансовые потребности на содержание ЦС ГВС	31,50	38,43
			2 867,73	3 498,63
			2 513,94	3 067,01
			353,79	431,62
МУП «Саратовский коммунальный комплекс»	питьевая вода	на территории сельских населенных пунктов муниципального образования «Город Саратов», а также п.Увек муниципального образования «Город Саратов»	-	47,1
МУП «Саратовский коммунальный комплекс»	питьевая вода	на территории с.Багаевка, п.Хмелевский, п.Сельхозтехника муниципального образования «Город Саратов»	-	71,08
ООО «ЛУКОЙЛ-ЭНЕРГОСЕТИ»	техническая вода	очищенная	17,64	21,52
филиал «Саратовский» ПАО "Т Плюс"	техническая вода	Саратовская ТЭЦ-2	4,68	5,71
МУП «Усть-Курдюм Водоканал»	питьевая вода	на территории Вольновского Территориального управления Департамента Гагаринского административного района; тариф	112,22	117,83
МУП «Усть-Курдюм Водоканал»	питьевая вода	-	79,97	83,97
МУП «Усть-Курдюм Водоканал»	техническая вода	-	43,07	45,22
филиал «Саратовский» ПАО "Т Плюс"	техническая вода	Саратовская ТЭЦ-5	6,26	7,64
МУПП «Саратовводоканал»	питьевая вода	-	31,50	38,43



Наименование организации	Оказываемая услуга	Примечания	Экономически обоснованный тариф, руб./куб.м.	
			Тариф с 01.01.2026 по 30.09.2026	
			без НДС	с НДС
МУП «Саратовский коммунальный комплекс»	водоотведение	на территории п. Красный Текстильщик муниципального образования «Город Саратов»	-	54,48
ООО «ЛУКОЙЛ-ЭНЕРГОСЕТИ»	водоотведение	-	15,43	18,82
ГУП СО «Облводоресурс»	водоотведение	-	41,20	50,26
Санаторий «Волжские дали» филиал АО «РЖД-ЗДОРОВЬЕ»	водоотведение	-	60,05	73,26
МУПП «Саратовводоканал»	водоотведение	-	31,50	38,43

Тарифы ресурсоснабжающих организаций на транспортировку тепло-, газо-, электроснабжение

Тариф для юридических лиц с 1 января 2026 года по 30 сентября 2026 года

Тариф на транспортировку (теплоснабжение)		Тариф на транспортировку (газоснабжение)	
МУП «Саратовский коммунальный комплекс»	269,51	АО «Газпром газоснабжение Саратовская область»	1гр-223,46 руб/ тыс.куб.м; 2гр-246,01 руб/ тыс.куб.м; 3гр- 399,68 руб/ тыс.куб.м; 4гр-614,45 руб/ тыс.куб.м; 5гр-659,30 руб/ тыс.куб.м; 6гр- 690,20 руб/тыс.куб.м; 7гр- 951,30 руб/ тыс. куб.м.
ООО «ТеплоЭлектроГенерирующая Компания» (по теплосетям Кировского района)	437,37		АО «Саратовгаз»
ООО «ЛУКОЙЛ-ЭНЕРГОСЕТИ» (теплоноситель пар)	584,56	Тариф на транспортировку (электроснабжение)	
ООО «ЛУКОЙЛ-ЭНЕРГОСЕТИ» (теплоноситель горячая вода)	592,34	Для всех потребителей	ВН – 2,26639 СН1 – 3,22471 СН2 – 5,23934 НН – 5,70918 руб./кВт.ч (без НДС)

Инвестиционный портфель

Реализуемые проекты



105 инвестиционных проектов



304,4 млрд. руб. инвестиций



14,7 тыс. рабочих мест



САРАТОВСКИЙ ЗАВОД
PMK



Ключевые кластеры

**Нефтехимический
кластер**

**Кластер
агробиотехнологий**

**Кластер
микроэлектроники**

**Логистический
кластер**

Кластер микроэлектроники



15 проектов реализуется



5,8 млрд. руб. инвестиций



128 рабочих мест

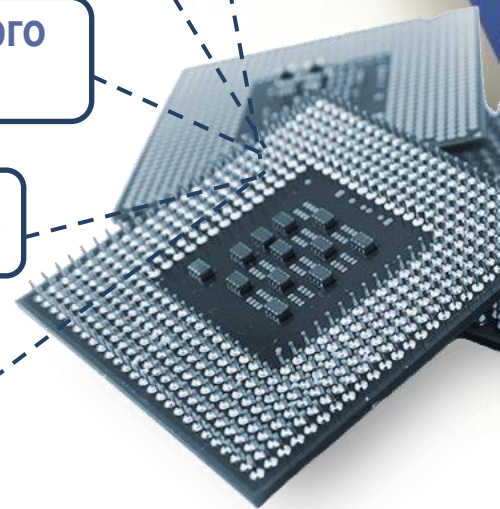
ООО «НПП «Инжект»

АО «Конструкторское
бюро промышленной
автоматики»

ПАО «СЭЗ им. Серго
Орджоникидзе»

АО «НПП «Контакт»

ООО «ОРЕЛЬ»



Нефтехимический кластер



13

проектов реализуется



105,0

млрд. руб. инвестиций



743

новых рабочих мест

ООО «Саратоворгсинтез»

ООО «НИИТОНХ и БТ»

ПАО
«САРАТОВСКИЙ НПЗ»

ООО «ТН — ШИНГЛАС
Саратов»



Агропромышленный кластер



6 проектов реализуется



8,5 млрд. руб. инвестиций



302 рабочих мест

ООО ПКП «Сантана»

ООО МК «Сокол»

ГК «РУСАГРО»





Город Саратов – крупный логистический хаб между Европой и Азией с разнообразной инфраструктурой, которая включает:

- складские помещения

- производственные помещения для обработки и подготовки к перевозке товаров

- ремонтные мастерские для грузового автотранспорта

- прочие элементы, необходимые для организации бесперебойного грузопотока

Логистический кластер

WILDBERRIES



Лидер



OZON



118 ед.

коллективных средств размещения

3560 ед.

номеров в коллективных средствах размещения

9004 ед.

мест в коллективных средствах размещения

245,2 тыс. чел.

размещено в коллективных средствах размещения

811,2 тыс. ед.

ночевок в коллективных средствах размещения

Туристический потенциал

Традиционно основными точками туристов являются: Набережная космонавтов, Старинный город Увек, Пешеходное кольцо, Парк Победы на Соколовой горе, Троицкий собор, Первый русский стационарный цирк, музеи



Туристические маршруты

экскурсия по территории Спасо-Преображенского мужского монастыря

«Саратовская Спиридоновка» – экскурсия по историческому центру города

экскурсия по этнографическому комплексу «Национальная деревня народов Саратовской области»

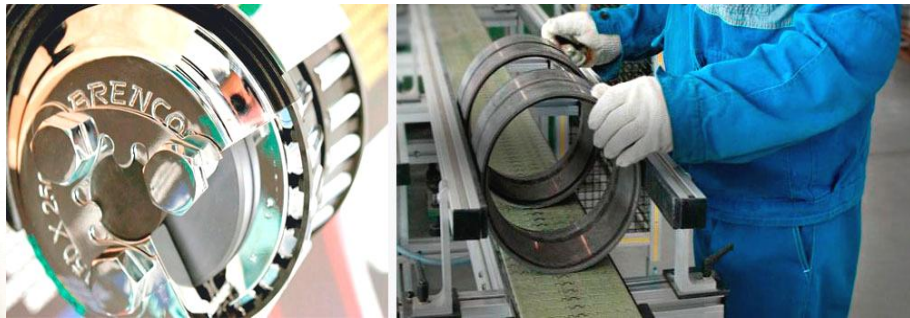
«Выше Волги и Саратова» – маршрут от Предмостовой площади на Соколовую гору, откуда город и Волга открываются с необычного ракурса



Ключевые проекты муниципального образования «Город Саратов»

ООО «ЕПК-Бренко Подшипниковая компания»

Освоение серийного производства конических подшипников (2021-2035, 82 рабочих места)



ПАО «СЭЗ имени Орджоникидзе»

Расширение ассортимента выпускаемой гражданской продукции (2016-2029, 30 рабочих мест)

ООО «Саратоворгсинтез»

Строительство установки нитрила акриловой кислоты (2022-2028, 87 рабочих мест)



ООО «НПП «Инжект»

Техническое перевооружение производства (2019-2030, 25 рабочих мест)

Ключевые проекты муниципального образования «Город Саратов»

ООО «ПирроГрупп»

*Реконструкция складских помещений, запуск производства матрасов
(2025-2026, 50 рабочих мест)*



ООО «Барко-Профиль»

*Строительство цеха по производству стеновых и
крышных сэндвич-панелей (2025-2026, 250 рабочих мест)*

ООО «ТН-Шинглас Саратов»

*Запуск завода с установленной производственной линией (2021-2028, 45
рабочих мест)*



ООО «ТОРЭКС»

*Техническое перевооружение производства стальных дверей
(2026, 95 рабочих мест)*

Ключевые проекты муниципального образования «Город Саратов»

АО НПП «Контакт»

Реконструкция и техническое перевооружение производства
(2024-2031, 20 рабочих мест)



ООО «НИИТОНХ и БТ»

Разработка и организация новых производств продукции
(2018-2029)

ООО «Нефтегазоборудование»

Модернизация и реконструкция производства (2023-2026, 100 рабочих мест)



АО «Салаватстекло Волга»

Реконструкция и техническое перевооружение линии производства стекла
(2023-2026)



Ключевые проекты муниципального образования «Город Саратов»

ООО ПКП «Сантана»

*Строительство агропромышленного парка по производству мицеллия грибов
(2023-2026, 110 рабочих мест)*



ООО «Саратовский молочный комбинат»

*Строительство и ремонт производственных цехов
(планируемый)*

ООО «Русагро Саратов»

*Реконструкция и техническое перевооружение производства
(2022-2026, 40 новых рабочих мест)*



ООО «Молочный Комбинат Сокол»

*Строительство молочного комбината
(2025-2026, 260 новых рабочих мест)*

Социологическое исследование предпринимателей «Инвестиционная активность»

Проблемы

- нестабильная экономическая ситуация в стране и мире (54,4%)
- высокие кредитные обязательства и обязательства перед партнерами (24,3%)
 - высокие налоги (19,4%)
- собственное финансовое положение (11,7%)
- высокие инвестиционные риски (9,7%)



Возможные решения

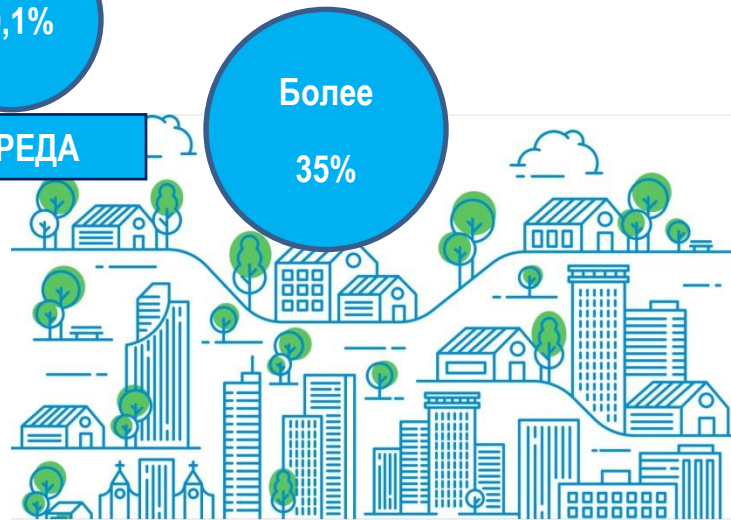
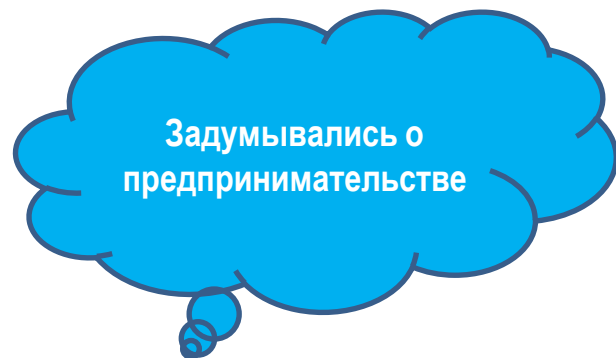
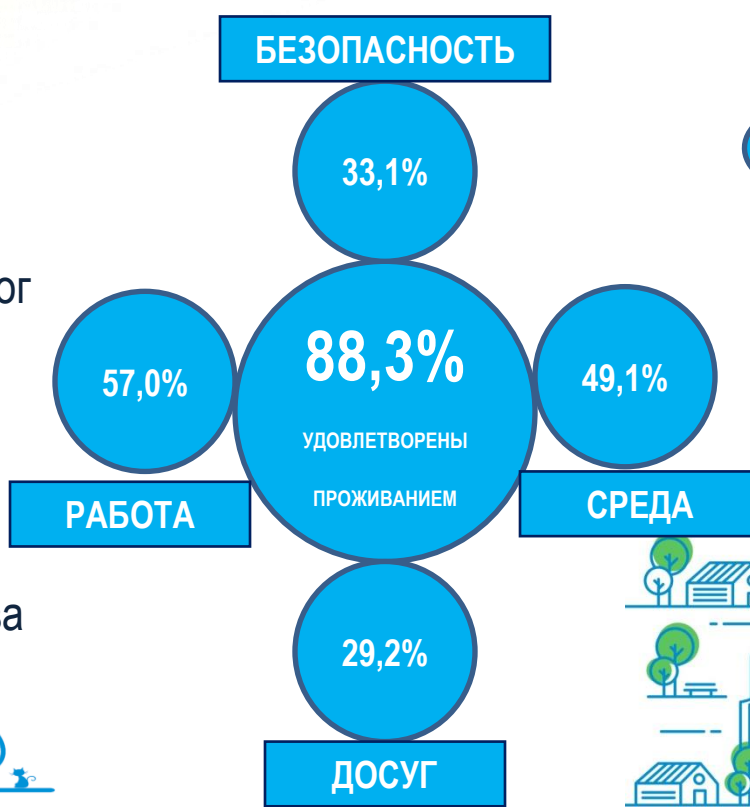
- расширение / изменение рынков сбыта, поиск новых партнеров с помощью государства
- дополнительное субсидирование расходов
- разработка дополнительных профильных льготных программ
- упрощение взаимодействия по принципу «бизнес – муниципалитет»

Социологическое исследование населения

ПРИЧИНЫ ВЫБОРА МЕСТА ЖИТЕЛЬСТВА

Наиболее актуальные проблемы проживания:

- качество и содержание дорог
- работа сферы ЖКХ
- состояние общегородских мест для отдыха
- темпы нового строительства



Сильные стороны



SWOT-АНАЛИЗ

Слабые стороны

- Дефицит квалифицированных кадров (отток из региона)
- Наличие теневой экономики и неформальной занятости
 - Негативные демографические тенденции
 - Износ основных фондов инфраструктуры

- Неполная обеспеченность инженерной коммуникацией для ряда свободных инвестиционных площадок
- Высокая доля населения пенсионного и предпенсионного возраста
- Высокая кредитная нагрузка у предприятий, недостаток оборотных средств

Угрозы

- Высокий уровень долговой нагрузки на бюджет
- Усиление конкуренции в Приволжском федеральном округе и стране в целом
- Истощение невозобновляемых природных ресурсов, в том числе почвенного плодородия, водных ресурсов
- Сужение инвестиционных программ естественных монополий

• Административный центр субъекта Российской Федерации;

• Один из крупнейших городов Поволжья

• Развитое транспортное сообщение (новейший аэропорт, ж/д, речные и автомобильные сообщения)

• Высокая степень обеспеченность энергоресурсами

• Большое количество ВУЗов и подготовка высококвалифицированных молодых кадров

• Наличие современной инфраструктуры для потенциальных инвесторов (особая экономическая зона, индустриальный парк, технопарк)

• Широкий спектр отраслей промышленности и сельского хозяйства

• Наличие предприятий по производству и переработке, в т.ч. по выращиванию овощей закрытого грунта

• Наличие свободных земельных участков для инвесторов, застройки новых микрорайонов, создания новых рекреационных объектов и пр.

• Крупный региональный и Поволжский логистический хаб

• Богатое историко-культурное наследие

Возможности

• Импортозамещение, возможность занять освободившиеся ниши

• Повышенный спрос на продукцию аграрного сектора и пищевой промышленности

• Развитие туризма

• Привлечение стратегических инвесторов

Свободные земельные участки

№ п/п	Адрес объекта	Площадь, кв. м	Вид разрешенного использования	Кадастровый номер	Кадастровая стоимость, руб
1	Гагаринский район, пос. Сельхозтехника	110677	Коммунальное обслуживание	64:32:074707:548	5 661 128,55
2	на расстоянии 2,0 км. северо-западной от п. Расково	180000	Пищевая промышленность, склады	64:32:022301:86	3 362 205,0
3	п. Расково, на расстоянии 2,4 км западнее	163242	Склады	64:32:022301:620	3 694 166,66
4	Расковское муниципальное образование, промузел "Зоринский"	624	Автомобильный транспорт	64:32:021508:288	13 752,96
5	Расковское муниципальное образование, на расстоянии 1,4 км южнее х. Ферма, б/н	12685	Для размещения объектов торговли, общественного питания	64:32:021508:262	8 986 175,78
6	Расковское МО, на расстоянии 200 м севернее п.Расково	4890	Для размещения производственных и административных зданий	64:32:021506:181	36 044,19
7	Расковское МО, на землях ЗАО АФ "Николаевская", Центральная усадьба (пашня)	62 000	Для сельскохозяйственного производства	64:32:021501:395	122 760,00
8	Дубковское муниципальное образование	320 725	Сельскохозяйственное использование	64:32:013213:511	635 035, 5
9	на расстоянии 0.5км юго-западнее п.Дубки	63 819	Для размещения завода по производству сельскохозяйственной техники	64:32:013001:180	1 114 662,65
10	г. Саратов, Сокурский тракт, б/н в Ленинском районе	2 240	Склады	64:48:040314:241	1 692 880,00
11	г. Саратов, район ст. Трофимовский-2 в Ленинском районе	1 969	Объекты V класса опасности по СанПин: объекты логистики, склады, промышленные базы	64:48:040324:833	1 488 071,75
12	г. Саратов, рп Красный Октябрь, ул. Октябрьская, уч 1В	9 455	Для строительства производственной базы	64:32:052413:5	1 989 453,62

Свободные земельные участки

№ п/п	Адрес объекта	Площадь, кв. м	Вид разрешенного использования	Кадастровый номер	Кадастровая стоимость, руб
13	г. Саратов, ст. Трофимовский-2 в Ленинском районе	900	Объекты IV класса опасности по СанПиН: объекты логистики, склады, промышленные базы	64:48:040319:248	839 718,00
14	г. Саратов, ст. Трофимовский-2 в Ленинском районе	2 912	Объекты IV класса опасности по СанПиН: объекты логистики, склады, промышленные базы	64:48:040319:247	2 200 732,93
15	д. Расловка, ул. Школьная	1 051	Для ведения личного подсобного хозяйства	64:32:020301:877	264 456,64
16	г. Саратов, Сокурский тракт, б/н в Ленинском районе	5 412	Питомник	64:48:040123:572	10 715,76
17	г. Саратов, ул Омская, д 8	1 316	Размещение объектов капитального строительства, торговая площадь которых составляет до 5000 кв. м	64:48:020329:69	4 285 317,12
18	п. Рейник	56 419	Склады	64:48:020205:541	31 584 033,23
19	Гагаринский район, п/о Расково	1 014 626	Для сельскохозяйственного производств	64:32:014201:121	2 008 959,48
20	на расстоянии 1,6 км юго-западнее п. Дубки	520 817	Для размещения объектов производственного назначения	64:32:013001:81	9 096 589,72
21	г. Саратов, 2-й Акмолинский проезд, б/н в Заводском р-не	1 252	Для размещения промышленных объектов	64:48:020369:216	812 710,76
22	г. Саратов, Михайловское МО	168 559	Растениеводство	64:32:000000:23323	333 746,82
23	г. Саратов, Расковское МО	2254	Для размещения административных зданий, строений, сооружений	64:32:021508:512	1493753,28

Свободные нежилые помещения для субъектов малого и среднего предпринимательства

№ п/п	Адрес объекта	Площадь, кв. м	Кадастровый номер	Кадастровая стоимость, руб
1	г. Саратов, Мурманский проезд, 1	20,3	64:48:000000:19297	743 821,11
2	г. Саратов, ул. им Космодемьянской З.А., 1	63,9	64:48:040804:690	1 142 768,43
3	г. Саратов, ул. Телеграфная, д. 18, пом. 1	80,9	64:48:040826:449	1 313 082,24
4	г. Саратов, ул. им. Дзержинского Ф.Э., 13/15 пом. 15	63,3	64:48:060211:1011	1 447 178,53

Объекты культурного наследия

№ п/п	Адрес объекта	Площадь, кв. м	Вид разрешенного использования	Кадастровый номер	Кадастровая стоимость ,руб
1	г. Саратов, проспект им. 50 лет Октября, д. 57	715,7	Многоквартирные дома до 3 этажей, в т.ч. со встроенными и (или) встроенно-пристроенными нежилыми помещениями	64:48:000000:13395	3 460 366,56
2	г. Саратов, проспект им. 50 лет Октября, 59	680,3	Многоквартирные дома до 3 этажей, в т.ч. со встроенными и (или) встроенно-пристроенными нежилыми помещениями	64:48:000000:13396	3 158 374,39
3	г. Саратов, проспект им. 50 лет Октября, 61	683,30	Многоквартирные дома до 3 этажей, в т.ч. со встроенными и (или) встроенно-пристроенными нежилыми помещениями	64:48:000000:13397	3 229 104,97
4	г. Саратов, улица им. Н.Г. Чернышевского, 178	509,80	Для многоквартирной застройки	64:48:000000:24752	18 030 953,06
5	г. Саратов, ул. им. Челюскинцев, 60	423,80	Складские объекты	64:48:000000:26195	1 567 170,02
6	г. Саратов, ул. им. И.С. Кутякова, 4	лит. А – 899,4 лит. Б – 241,9 лит. В – 286,7 лит. Г – 563,7	Для многоквартирной застройки	лит. А 64:48:000000:24608; лит. Б 64:48:000000:24609; лит. В 64:48:000000:24610; лит. Г 64:48:000000:8147;	18 030 953,06
7	г. Саратов, ул. им. И.С. Кутякова, 12	2 078,8	Для многоквартирной застройки	64:48:000000:20168	10 633 194,72
8	г. Саратов, ул. им. Ф.Э. Дзержинского, 22	611,90	Для многоквартирной застройки	64:48:000000:38069	5 564 147,83
9	г. Саратов, ул. им. Ф.Э. Дзержинского, 14	311,3	Для многоквартирной застройки	64:48:060210:227	3 955 200,63
10	г. Саратов, ул. им. Сакко и Ванцетти, 22	698,5	Для многоквартирной застройки	64:48:060211:150	6 656 057,59
11	г. Саратов, ул. Большая Казачья, д. 21, лит. Б	331,5	Для многоквартирной застройки	64:48:060207:125	16 418 933,12

Инвестиционные ниши

Развитие
существующих
кластеров

Развитие направлений, специализирующихся на выпуске
инновационных товаров, направленных на импортозамещение



Сельское хозяйство и пищевая
промышленность

Развитие перерабатывающих производств,
освоение новых территорий



Развитие логистического
потенциала

Создание и развитие сервисов логистической
инфраструктуры, переориентация грузовых
потоков с целью увеличения объемов перевозок



Туризм,
индустрия гостеприимства

Развитие малого и среднего предпринимательства, развитие
туристической сферы, разработка туристических маршрутов



Развитие креативной
индустрии

Развитие малого и среднего предпринимательства, производство
специализированных товаров и услуг

Преобразование
неиспользуемой
территории

Вовлечение в экономический оборот объектов культурного
наследия, редевелопмент старых промышленных объектов



Бизнес кейсы

Развитие существующих кластеров

➤ Наличие комплексной производственной кооперации

➤ Наличие инфраструктуры развития:

(Особая экономическая зона, технопарк Saratov Digital, Столыпинский индустриальный парк)

➤ Наличие институтов развития:

(АО «Корпорация развития Саратовской области», Фонд развития промышленности Саратовской области и др.)

Завод по
производству ПВХ
мембраны

Площадка в Заводском
районе

Наличие инженерной
инфраструктуры

Инвестиции:
2,0 млрд. руб.

50 рабочих мест

Организация
производства
компонентов для
летательных
аппаратов

Площадка в Заводском
районе 0,9 га

Наличие инженерной
инфраструктуры

Инвестиции:
500,0 млн. руб.

Новые рабочие места

Строительство
штамповочно-
механического завода

Площадка на территории
бывшего авиационного
завода

Кадастровый номер
площадки:
64:48:020314:75

Наличие инженерной
инфраструктуры

Инвестиции:
200,0 млн. руб.

200 рабочих мест

Организация завода
по производству
емкостей
и резервуаров
из стеклопластика

Площадка
Столыпинского
индустриального парка

Наличие инженерной
инфраструктуры

Инвестиции:
100,0 млн. руб.

26 рабочих мест



Бизнес кейсы

Логистика

- Расположение города на пересечении крупных железнодорожных путей и автомагистралей
- Наличие мощного транспортного потока грузов по направлениям север-юг и запад-восток

Строительство почтового сортировочного центра

Земельный участок
вблизи п. Дубки

Инвестиции:
50,0 млн. руб.

300 рабочих мест

Туризм

- Благоприятные климатические условия, обилие природно-рекреационных ресурсов
- Наличие свободных земельных участков, возможных под строительство объектов рекреации

Строительство базы отдыха
(круглогодичное размещение)

Адрес площадки:
Гагаринский район

Инвестиции:
275,0 млн. руб.

20 рабочих мест



Бизнес кейсы

Преобразование неиспользуемой территории

- Наличие объектов культурного наследия
- Наличие старых промышленных площадок

«Продажа за 1 рубль» ОКН на торгах

г. Саратов,
ул. Комсомольская, д. 41

Наличие инженерной инфраструктуры



Правительство Саратовской области
Официальный портал

«Главный потенциал Саратовской области - это ее жители»
Р.В.Бусаргин

САРАТОВСКАЯ ОБЛАСТЬ ГУБЕРНАТОР ВЛАСТЬ ПРЕСС-ЦЕНТР ЗАКОНОДАТЕЛЬСТВО

Перечень объектов культурного наследия, возможных к участию в льготной программе «за 1 рубль» (аренда, продажа)

27.12.2023 1953

Объекты, на которые составлены акты о признании находящимся в неудовлетворительном состоянии, на основании оценки соответствия объекта культурного наследия критериям, определенным постановлением Правительства Российской Федерации от 29.06.2015 № 646 «Об утверждении критериев отнесения объектов культурного наследия, включенных в единый государственный реестр объектов культурного наследия (памятников истории и культуры) народов Российской Федерации, к объектам культурного наследия, находящимся в неудовлетворительном состоянии»:

1. Объект культурного наследия регионального значения «Усадьба Ивана Васильевича Мамкина. 1. Главный усадебный дом. 2. Брандмаурная стена. 3. Сграда», расположенный по адресу: Саратовская область, г. Балаково, ул. Коммунистическая, 68.
2. Объект культурного наследия местного (муниципального) значения «Детский сад № 12», расположенный по адресу: Саратовская область, г. Саратов, ул. Кинская, 1;

Телефоны, график работы
Работа с обращениями граждан
Электронные услуги
Школа молодых управленцев
Открытые данные Саратовской области
Безопасно

Действия для стимулирования инвестиционной деятельности

Привлечение инвесторов

- Постоянная коммуникация с потенциальными и действующими инвесторами
- Освещение инвестиционной деятельности на инвестиционном Портале города
- Поддержание в актуальном состоянии интерактивной инвестиционной карты
- Активные выездные сессии
- Участие в круглых столах и семинарах с предпринимательским сообществом

Работа с инвесторами

- Создание инженерной и транспортной инфраструктуры до прихода инвестора
- Активное привлечение резидентов в ОЭЗ, Технопарк и Индустриальный парк
- Разработка пакетных и индивидуальных предложений инвесторов
- Личное участие первых лиц муниципалитета в привлечении инвесторов

Сопровождение инвесторов

- Сопровождение инвестиционных проектов по принципу «одного окна»
- Ведение единого реестра инвестиционных проектов регионального и муниципального уровней
- Сбор обратной связи от инвесторов, находящихся на сопровождении
- Сбор обратной связи от инвесторов, планировавших реализовать проект на территории муниципального образования



Меры государственной поддержки



КОРПОРАЦИЯ РАЗВИТИЯ
САРАТОВСКОЙ ОБЛАСТИ

saratovcorporation.ru



saratovgarantfond.ru



Корпорация
МСП

corpmsp.ru



Некоммерческая
микрокредитная компания
"Фонд микрокредитования
субъектов малого
предпринимательства
Саратовской области

МСО

fmco.ru



Союз «Торгово-
промышленная палата
Саратовской области»

saratov.tpprf.ru



remeslo-saratov.ru



Фонд содействия развитию
венчурных инвестиций в
малые предприятия в
научно-технической
сфере
Саратовской области

fsimp.ru



мой
бизнес
продвижение
на экспорт

export64.ru



БИЗНЕС
ИНКУБАТОР
САРАТОВСКОЙ
ОБЛАСТИ

saratov-bis.ru

Инвестиционный
совет

Особая
экономическая
зона

Индустриальный
парк

Налоговые
льготы
инвесторам

Бизнес-зона
МФЦ «Мои
документы»

Инфраструктура развития

Технопарк Saratov Digital

Местоположение:
г. Саратов, ул. им. Московская, д. 66

Налоговые льготы:

налог на имущество:

в течение 5 лет - 4,5% от налога, исчисленного к уплате по ставке 2,2%, и в размере 5% от налога, исчисленного к уплате по ставке 2%

УСН:

налоговая ставка 2% «доходы»
(действующая ставка — 6%);

налоговая ставка 7,5% «доходы минус расходы»
(действующая ставка — 15%)



Особая Экономическая Зона

Местоположение:
г. Саратов, ул. им. Панфилова И.В., д. 1

Налоговые льготы:
Налог на прибыль (региональный бюджет):

первые 5 лет — 0%
С 6 по 10 годы — 5%
С 11 года — 13,5%

Налог на имущество:

0% в течение 10 лет

Земельный налог: 0% на 5 лет

Транспортный налог:

0% на 10 лет с момента регистрации транспортного средства



Местоположение:
г. Саратов, р.п. Соколовый, ул. Лесная, з/у 1000
Свободная площадь для размещения: 53,6 га

Транспортно-логистическая доступность:
до федеральной трассы - 2,7 км (Р 158);
до международного аэропорта «Гагарин» - 43,5км;
до ж/д станции — 3,9 км.

Налоговые льготы:

Земельный налог: 0% на 5 лет

Транспортный налог: 0% на 5 лет

Налог на имущество: 0,1% в течение 5 лет

УСН:

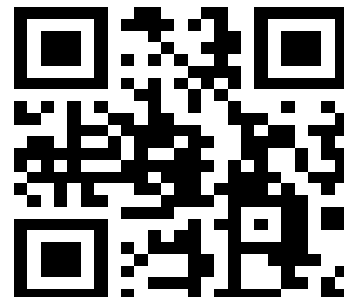
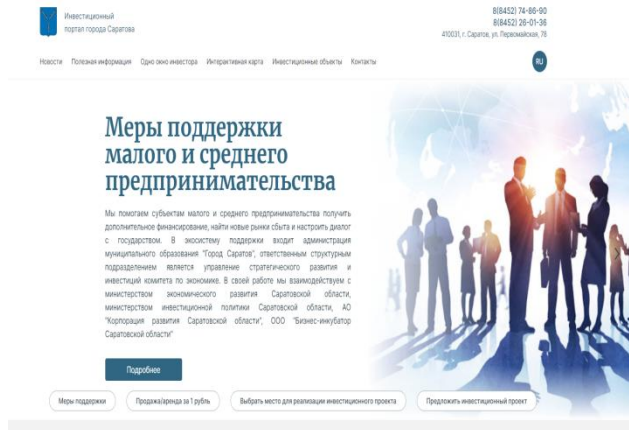
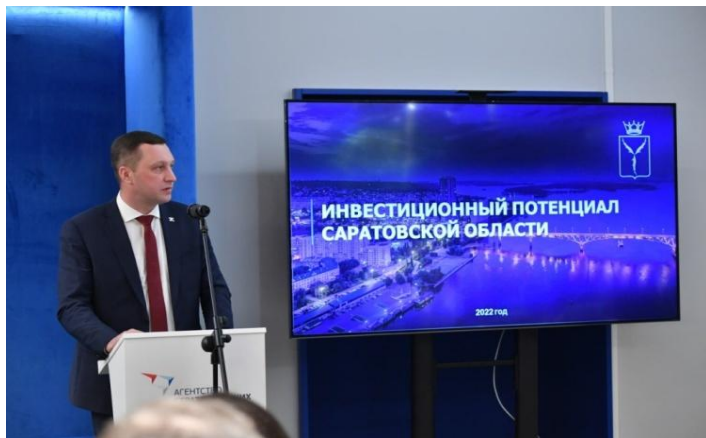
налоговая ставка 2% «доходы» (действующая ставка — 6%)

налоговая ставка 7,5% «доходы минус расходы»
(действующая ставка — 15%)

Взаимодействие со структурами развития



НАЦИОНАЛЬНЫЙ ЦЕНТР
ГОСУДАРСТВЕННО-ЧАСТНОГО
ПАРТНЕРСТВА



Инвестиционный портал муниципального образования «Город Саратов»

Структура

инвестиционного портала

Новости

Полезная
информация

Одно окно
инвестора

Интерактивная
карта

Инвестиционные
объекты

Инвестиционный портал города Саратова

Новости | Полезная информация | Одно окно инвестора | Интерактивная карта | Инвестиционные объекты | Контакты

Бизнесу

- Меры поддержки МСП
- Коллегиальный орган
- Повестки и протоколы
- Услуги для бизнеса
- Полезные ресурсы
- Итоги сплошного наблюдения
- Схема размещения НТО

Инвестору

- Законодательство в сфере инвестиций

Полезные ресурсы

Инвестиционный портал города Саратова

Новости | Полезная информация | Одно окно инвестора | Интерактивная карта | Инвестиционные объекты | Контакты

Инвестиционные объекты

- Схема размещения нестационарных торговых объектов
- Особая экономическая зона
- Технопарки, промпарки

**Сопровождение
проектов**
по принципу «одного окна»

8(8452) 74-86-90
8(8452) 26-01-36
410031, г. Саратов, ул. Первоймайская, 78



обращение инвестора



рассмотрение обращения

1 день



предложения для реализации

3 дня



реализация проекта



Туристический портал города Саратова

Структура

туристического портала

События
(выставки,
концерты и т.д.)

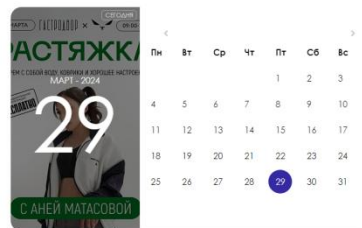
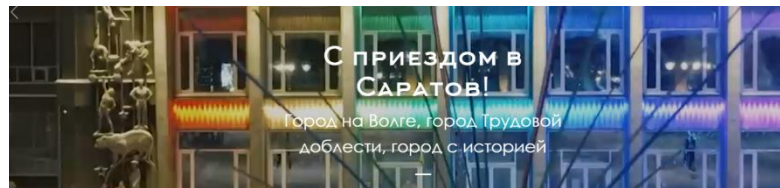
Активности
(горнолыжный
спорт, конные
прогулки и т.д.)

Экскурсии

Интерактивная
карта

Где поесть?

Где остановиться?



События Сегодня

- Экскурсия-дегустация (Сыровария «Счастливый сыр»)**
ул. Переклюков, 64
31 март 17:00
18+
- Лекция «История об... Мир со здоровым румянцем. Фламандское барокко Истории про... Как стать своим среди чужих. Ван Дейк!»**
ул. Радышева, 41
31 март 13:00
12+
- Кинопоказ и лекторий в честь Дня Земли**
ул. Омелянская, 43

Активности



Гампинг «В тишине»
0+
Городской район, с. Погоново, Новая улица, 2А
Подробнее →



Юнионг без шоломов
16+
Саратов, ул. Рабочая, 105, стр. 1
Подробнее →



Пруд «Дубки»
18+
Городской район, п. Дубки
Подробнее →



Полноценный каток на улице Гоголя



Классный выезд «Взлететь плакатом»



Экскурсия-дегустация (Сыровария «Счастливый сыр»)
31 март 17:00
ул. Переклюков, 64
Подробнее →



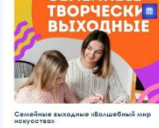
Лекция «История об... Мир со здоровым румянцем. Фламандское барокко Истории про... Как стать своим среди чужих. Ван Дейк!»
31 март 13:00
ул. Радышева, 41
Подробнее →



Кинопоказ и лекторий в честь Дня Земли
31 март 12:00
ул. Омелянская, 43
Подробнее →



Классный мастер-класс «Для детей от кружковой школы «Идеи»
31 март 12:00
12+



Самые красивые «Вашей мир неуютен»
31 март 12:00
0+



Лекция на тему «Саратовские музеи: от «Галлери» эса к искусству будущего»
31 март 14:00
0+

Наши контакты

+7 (845-2) 74-87-05 - приемная инвестиционного уполномоченного в муниципальном образовании «Город Саратов», заместителя главы администрации по экономике;

+7 (845-2) 26-01-36 — отдел инвестиционной политики и взаимодействия с субъектами предпринимательской деятельности

+7 (845-2) 79-69-96 — приемная Корпорации развития Саратовской области;
8 927 626 88 10 - Храпугин Александр Владимирович, директор Корпорации



pke@admsaratov.ru
mspinvest@rambler.ru



[подать обращение](#)